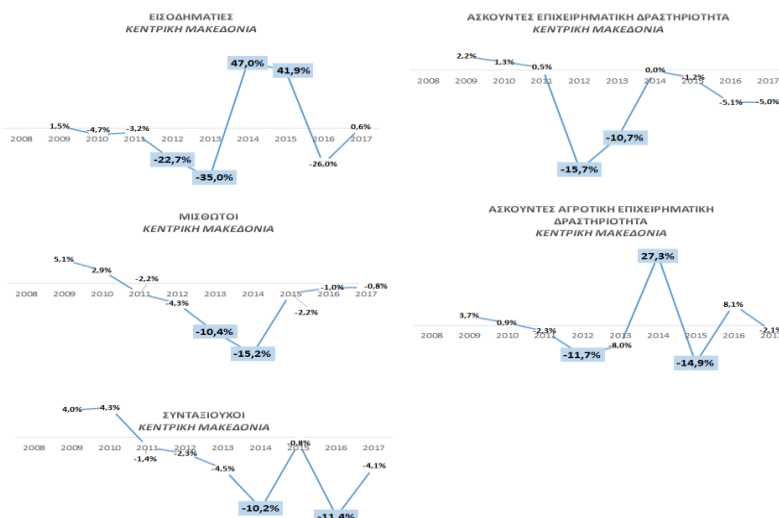


ΔΕΛΤΙΟ ΤΥΠΟΥ

Συρρίκνωση των εισοδημάτων στην ΠΚΜ κατά την διάρκεια της οικονομικής κρίσης

Με βάση τα φορολογικά στοιχεία που συλλέγει η Ανεξάρτητη Αρχή Δημοσίων Εσόδων (ΑΑΔΕ)¹ μέσω των φορολογικών δηλώσεων, τα εισοδήματα των Ελλήνων ανεξαρτήτως φύλου, ηλικίας και επαγγέλματος, γνώρισαν σημαντική συρρίκνωση κατά τη διάρκεια της οικονομικής κρίσης.

Στην **Περιφέρεια Κεντρικής Μακεδονίας** παρατηρήθηκε σημαντική μείωση στα δηλωθέντα εισοδήματα, ήτοι από **14,1 δις € το 2008** σε **11,3 δις € το 2017** και συνολική μείωση στο μέσο ετήσιο οικογενειακό εισόδημα από 14.838 € το 2008 σε 10.357 € το 2017 (ποσοστό **-30,2%**).



Όπως φαίνεται και στα διαγράμματα που αποτυπώνουν το ρυθμό μεταβολής του μέσου ετήσιου οικογενειακού εισοδήματος 2008-2017 στη Περιφέρεια Κεντρικής Μακεδονίας, η οικονομική κρίση έπληξε πρωτίστως τα **εισοδήματα από επιχειρηματική δραστηριότητα**, ήτοι τους έμπορους, βιομήχανους, βιοτέχνες, και τους ελεύθερους επαγγελματίες, καθώς και τους **μισθωτούς**. Ακολούθως, αν και δευτερευόντως σε έκταση, ήταν και η μείωση των εισοδημάτων και στις υπόλοιπες κατηγορίες επαγγελμάτων, ήτοι τους **εισοδηματίες**, τους

¹ <https://www.aade.gr/menoy/statistika-deiktes/eisodima/etisia-statistika-deltia>.

ασκούντες **αγροτική οικονομική δραστηριότητα**, δηλ. γεωργούς, κτηνοτρόφους, αλιείς και εκμ. Δασών, και, τους **συνταξιούχους**.

Το ποσοστό του πληθυσμού σε κίνδυνο φτώχειας για το οικονομικό έτος **2018**, αν υπολογιστεί με βάση το κατώφλι φτώχειας του έτους 2008 (δηλαδή το ποσοστό των ατόμων που ζουν σε νοικοκυριά, των οποίων το συνολικό ισοδύναμο διαθέσιμο εισόδημα κατά το 2017 είναι χαμηλότερο του 60% της διαμέσου του ισοδύναμου διαθέσιμου εισοδήματος του 2008 εκφρασμένου σε τιμές του 2017 με βάση τον Εναρμονισμένο Δείκτη Τιμών Καταναλωτή), εκτιμάται σε 45%, **ή με άλλα λόγια το 45% του πληθυσμού θα κατατασσόταν ως εκτεθειμένο στον κίνδυνο της φτώχειας με βάση τις συνθήκες του 2008.**

Υπεύθυνη χειρίστρια του έργου της Π.Κ.Μ. είναι η κα Ευγνωσία Παπαδοπούλου, τηλ: 2313330870, Email: e.papadopoulou@pkm.gov.gr